



TAMPLARIE

INSTALATII

HANDYMAN



[www.rivo.ro](http://www.rivo.ro)

## DESPRE NOI

---

Lucrand cu profesionalism si imbunatatind mereu gama de produse, compania a crescut constant castigand increderea clientilor.

Avem o echipa cu peste 15 ani de experienta in domeniul tamplariei si 11 ani in domeniul instalatiilor, ceea ce ne permite sa executam lucrari variate, indiferent de avergura sau de tipul cladirii: apartamente, vile, hale industriale, cladiri de birouri, etc.

Fiecare proiect este o noua provocare, cu specificatii personalizate, motiv pentru care suntem aproape de client in fiecare etapa, de la ofertare pana la finalizarea executiei, oferind suport tehnic de specialitate bazat pe know-how-ul acumulat.

Gama larga de produse si competenta specialistilor nostri ne permite sa ne remarcam ca un partener serios, cu atentie exagerata pentru calitate si finalizare la timp.



**TAMPLARIE  
PVC**



**INSTALATII  
ELECTRICE**



**RETELE de  
DATE si VOCE**



**MONITORIZARE  
VIDEO si ALARME**



**ECHIPA DE  
HANDYMAN**



**SUPORT  
TEHNIC**

Indiferent daca renovati sau aveti o locuinta noua, trebuie sa cantariti foarte bine alegerea tamplariei. Dupa montaj este aproape imposibila inlocuirea tamplariei fara a reface multe dintre lucrarile deja executate (ex: glafuri, lavabila ...) la care se adauga riscul de a deteriora parchetul sau pardoseala si, nu in ultimul rand, disconfortul creat prin transformarea casei in santier.

Un factor important in luarea deciziei il reprezinta caracteristicile acustice, termice si de securitate ale tamplariei. Este imperativ sa montati o tamplarie adaptata secolului in care traim (mult zgomot, temperaturi ridicate, poluare ...) si care sa protejeze locuinta timp de minim 25 ani.

## CARACTERISTICI MINIME TAMPLARIE

transfer termic

0.9 W/m<sup>2</sup>K

transfer acustic

38 db

securitate

WK2

## SERVICII



### OFERTARE

- ✓ preturi corecte si accesibile
- ✓ ofertare in aceeasi zi



### MASURATORI

- ✓ masuratori inainte de productie
- ✓ ne asiguram ca nu gresim



### PRODUCTIE

- ✓ fabrica moderna
- ✓ produse cu marcaj CE



### LIVRARE

- ✓ livrare rapida
- ✓ fara intarzieri inutile



### MONTAJ

- ✓ know-how specific
- ✓ echipa de profesionisti



### FINALIZARE

- ✓ primiti factura si garantie legala
- ✓ colaborare si in viitor

## RIVO +

### Salamander Streamline 76

Solutia optima pentru eleganta si confort termic, alegerea perfecta prin imbinarea valorii scazute a investitiei si a beneficiilor

clasa

A

camere

5

mm

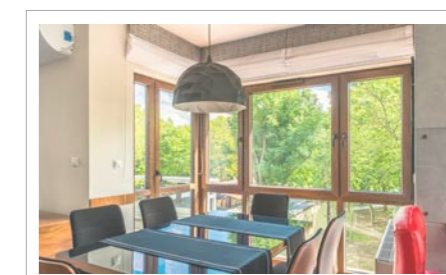
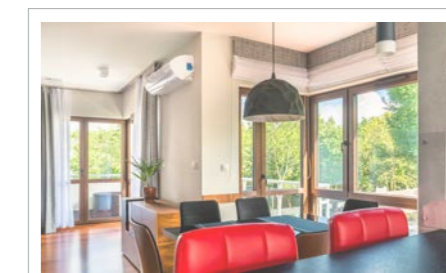
76



## CARACTERISTICI

- ✓ Rigidizare cu otel zincat de 1.5mm pt. ferestre si 2mm pt. usi
- ✓ geam dublu/triplu cu grosime de 24, 32, 40, 48 mm
- ✓ 2 garnituri de izolare, gri pt. ferestre albe si negre pt. ferestre color
- ✓ Feronerie cu toate punctele de inchidere antiefracție
- ✓ Ventilatie economica in standard
- ✓ Mecanism impotriva actionarii incorecte
- ✓ Design atractiv cu contururi rotunjite
- ✓ Coeficient de transfer termic pana la  $U_w = 0,85 \text{ W/(m}^2\text{K)}$

## PROIECTE



clasa	camere	mm
<b>A</b>	<b>6</b>	<b>82</b>

## RIVO 2+

### Salamander bluEvolution 82

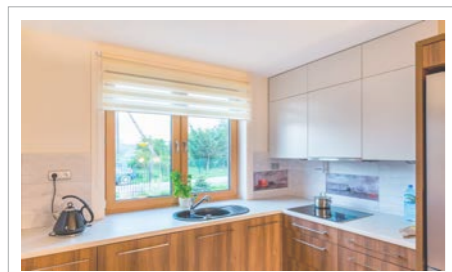
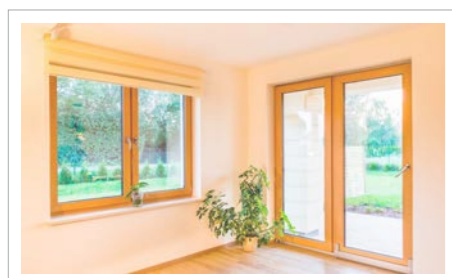
Solutia inovatoare in materie de design cu toate elementele constructive principale arcuite fiind in preferintele clientilor nostri.

#### CARACTERISTICI

- ✓ Rigidizare cu otel zincat de 2mm pt. ferestre si usi
- ✓ Geam triplu cu grosime de 48, 52 mm
- ✓ 3 garnituri de izolare, gri pt. ferestre albe si negre pt. ferestre color
- ✓ Feronerie cu toate punctele de inchidere antiefractie
- ✓ Ventilatie economica in standard
- ✓ Mecanism impotriva actionarii incorecte
- ✓ Design atractiv cu contururi rotunjite
- ✓ Coeficient de transfer termic pana la  $U_w = 0,75 \text{ W}/(\text{m}^2\text{K})$



#### PROIECTE



## RIVO 3+

### Salamander bluEvolution 92

Solutia de top, oferind cea mai buna performanta energetica, protectie fonica, securitate si durabilitate in timp.

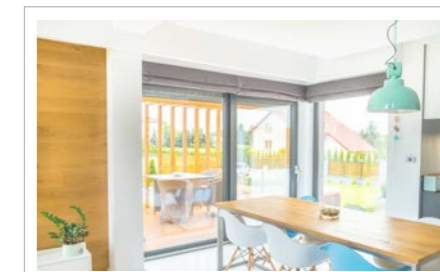
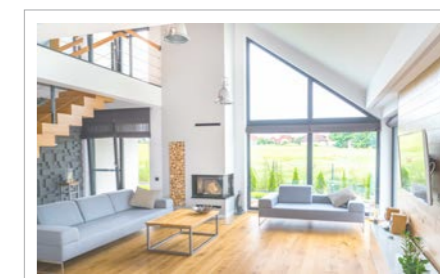
clasa	camere	mm
<b>A</b>	<b>6</b>	<b>92</b>

#### CARACTERISTICI

- ✓ Rigidizare cu otel zincat de 2mm pentru ferestre si usi
- ✓ Geam triplu cu grosime de 52, 60 mm
- ✓ 3 garnituri de izolare, gri pt. ferestre albe si negre pt. ferestre color
- ✓ Feronerie cu toate punctele de inchidere antiefractie
- ✓ Ventilatie economica in standard
- ✓ Mecanism impotriva actionarii incorecte
- ✓ Design exclusivist cu cercevea cu rol de picurator
- ✓ Coeficient de transfer termic pana la  $U_w = 0,75 \text{ W}/(\text{m}^2\text{K})$



#### PROIECTE



Instalatiile electrice fac parte din categoria lucrarilor care odata executate sunt inlocuite dupa zeci de ani. O instalatie executata necorespunzator poate duce la distrugerea tuturor finisajelor sau, mai rau, la incendiu.

Este important ca preturile instalatiilor electrice sa fie raportate la perioada de timp in care vor fi utilizate si la importanta acestora. Astfel, manopera instalatiilor electrice devine una dintre cele mai ieftine in comparatie cu alte lucrari.

Organizarea unei retele date-voce are la baza conceptul de cablare integrala structurata prin care se implementeaza o retea de transmisie, configurabila hardware la dorinta utilizatorului, ce permite circulatia informatiei numerice si a vocii.

Pe scurt, retelele date-voce conecteaza end-userii prin intermediul cablurilor de cupru, cablurilor coaxiale si cablurilor de fibra optica sau prin tehnologia wireless, precum microundele sau satelitul.



## INSTALATII NOI

- ✓ executie instalatii noi;
- ✓ tablouri electrice;
- ✓ circuite pentru masini de spalat rufe, vase, aer conditionat etc.;
- ✓ instalatii de impamantare.



## INSTALATII VECHI

- ✓ inlocuire conductori de aluminiu;
- ✓ inlocuire aparate electrice;
- ✓ protectie impotriva electrocutarii.



## OBIECTE ELECTRICE

- ✓ spoturi, lampi, aplice, candelabre;
- ✓ prize, intreruptoare, contoare;
- ✓ iluminare cu senzori si fotocelula.



## MENTENANTA

- ✓ verificarea elementelor cu risc de deteriorare: sigurante, doze etc.;
- ✓ verificare tablou electric central.



## RETELE NOI

- ✓ executie retea conform proiect (optional: proiectare);
- ✓ stabilire buget si implementare;
- ✓ verificare functionalitate.



## RETELE VECHI

- ✓ inlocuire cabluri;
- ✓ inlocuire aparate IT (centrale, rach-uri, switch-uri ...);
- ✓ reconfigurare



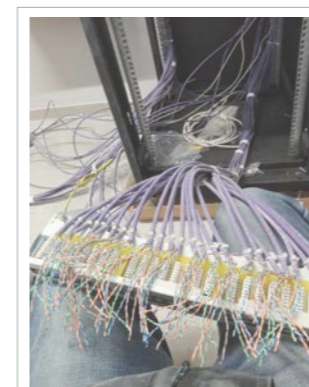
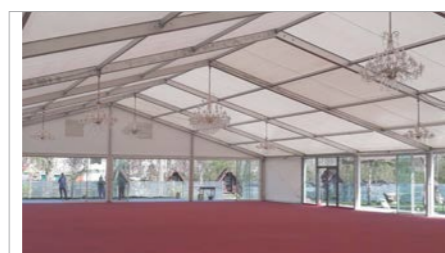
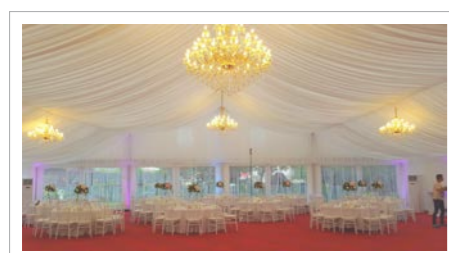
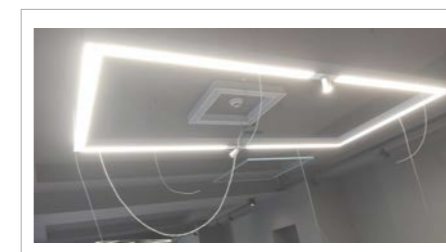
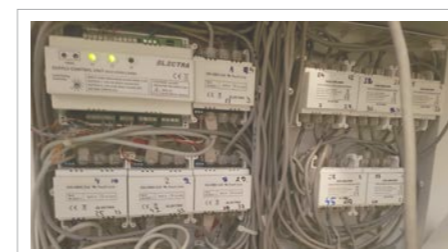
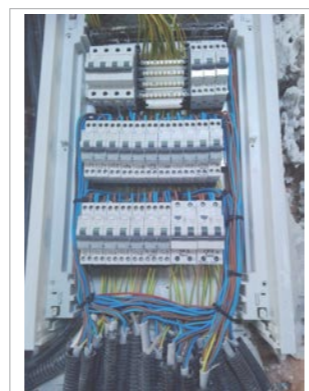
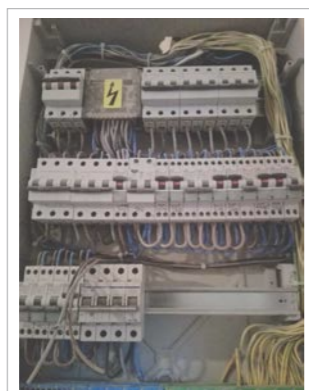
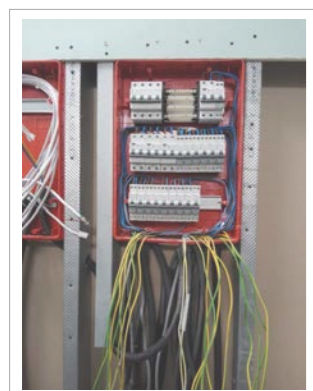
## APARATE IT

- ✓ prize, switch-uri, routere;
- ✓ centrale telefonice.



## MENTENANTA

- ✓ verificarea aparatelor si a retelei;
- ✓ interventie rapida.



Supravegherea video a devenit foarte raspandita, fiind un element important pentru protejarea familiei sau afacerii impotriva infractorilor.

Camera de supraveghere video pentru exterior este special conceputa a rezista intemperiiilor din mediul extern si poate fi folosita pentru orice tip de cladire: apartamente, vile, depozite, spatii comerciale, hoteluri etc...

Camera de supraveghere video pentru interior se monteaza pe plafon si poate fi folosita pentru a supraveghea activitatea intr-un atelier de productie, a identifica vizitatorii la intrarea scarilor de bloc, pentru a urmari activitatea caselor de marcat etc...



## RETELE NOI

- ✓ alegerea zonei unde se monteaza;
- ✓ executia instalatiei;
- ✓ stabilire buget si implementare;
- ✓ verificare functionalitate;
- ✓ recomandare echipamente;
- ✓ conectarea la retea electrica.



## RETELE VECHI

- ✓ inlocuire cabluri;
- ✓ inlocuire camere existente;
- ✓ inlocuire senzori.



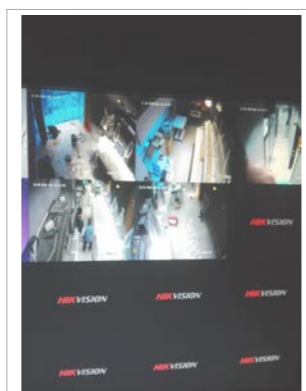
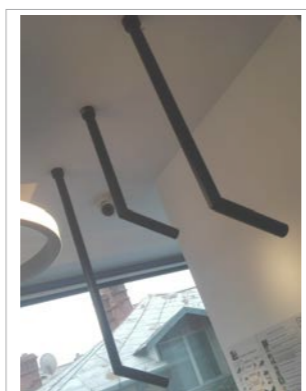
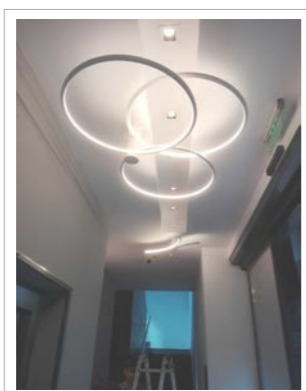
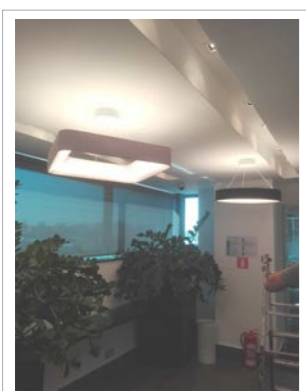
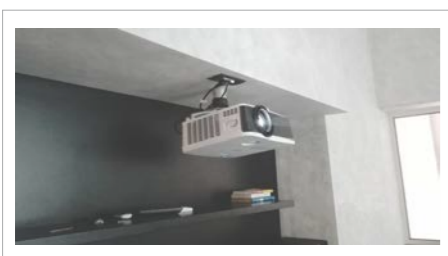
## MONTARE APARATE

- ✓ montare camere si/sau senzori;
- ✓ montare si configurare DVR.



## MENTENANTA

- ✓ verificarea aparatelor si a retelei;
- ✓ interventie rapida.



## ELECTRICE si DATE



Montare sau inlocuire prize sau intrerupatoare



Montare aplice, lustre, candelabre, spoturi ... si alte obiecte de iluminat



Montare televizor pe perete, inclusiv priza pentru cablul coaxial sau UTP



Montare routere si switch si conectarea wireless a celorlalte aparate



Mutare telefon fix, inclusiv priza in care se conecteaza



Montare alte aparate electrice, de ex: proiectoare, home cinema etc.

## SANITARE SI TERMICE



Montare sau inlocuire calorifere, inclusiv robinetii aferenti



Montare chiuvete de baie si bucatarie si bateriile aferente



Montare sau inlocuire cazi stand-alone sau fixa



Montare dusuri obisnuite sau termoreglabile



Montare vas nou sau inlocuire vas vechi, suspendat sau fix



Montare oglinzi de baie sau sufragerie, inclusiv spoturi

## ELECTROCASNICE si CLIMA



Punere in functiune masina de spalat rufe + traseu electric



Punere in functiune masina de spalat vase + traseu electric



Incorporare cuptoare si plite + traseu electric (daca este cazul)



Punere in functiune frigider + traseu electric separat (daca este cazul)



Punere in functiune cuptor cu microunde + traseu electric



Traseu electric separat pentru aerul conditionat + punere in functiune

## DIVERSE



Montare draperii pe tavan sau cu sina



Montare seminee electrice, inclusiv incorporare in corp/decor



Corpuri suspendate pentru baie si bucatarie



Evacuare moloz pentru lucrarile executate de noi



### **CONTACT**

---

Telefon: 0721 565 009  
Email: [info@rivo.ro](mailto:info@rivo.ro)



### **ADRESA**

---

1 Mai 31  
sector 6, Bucuresti

[www.rivo.ro](http://www.rivo.ro)